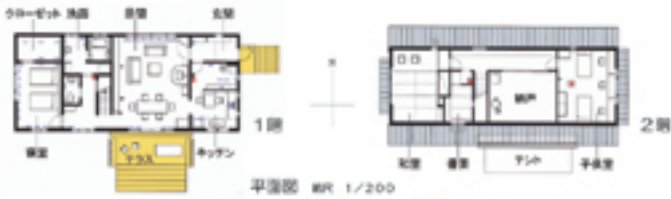
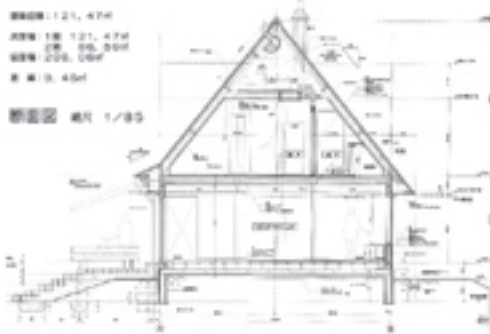
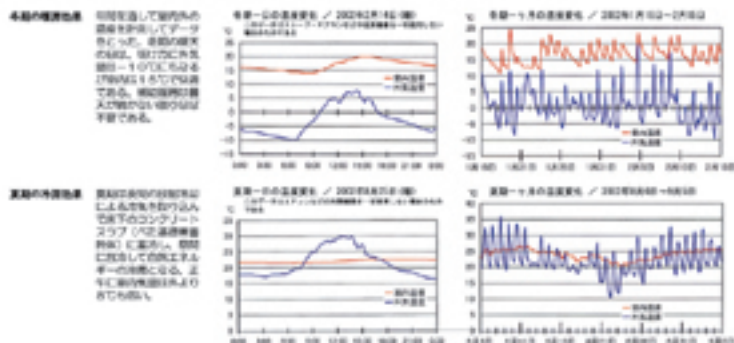


亜鉛閣 およびその庭園 [The Zinc Pavillion] (有)山下和正建築研究所

○作品の概要と環境・設備デザインの概要



○機能性を説明する資料 (冬・夏の室内外の温度データ)



○社会性を説明する資料 (地域の民家・緑の回復)



○経済性を説明する資料 (ランニングコスト・イニシャルコスト)

項目	2004年											
	1月	2月	3月	4月	5月	6月	7月	8月	9月	10月	11月	12月
ランニングコスト (円/月)	102	106	106	106	106	106	106	106	106	106	106	106
イニシャルコスト (円)	238	238	238	238	238	238	238	238	238	238	238	238

○作品の写真



○空気式ソーラーシステムの設置状況



○評価表 / 主として環境物を評価した

項目	評価内容	評価結果	評価基準		備考
			項目	スコア	
1	環境性能	○	2.0	2.0	
2	設備性能	○	2.0	2.0	
3	経済性能	○	2.0	2.0	
4	環境性能	○	2.0	2.0	
5	設備性能	○	2.0	2.0	
6	経済性能	○	2.0	2.0	
7	環境性能	○	2.0	2.0	
8	設備性能	○	2.0	2.0	
9	経済性能	○	2.0	2.0	
10	環境性能	○	2.0	2.0	
11	設備性能	○	2.0	2.0	
12	経済性能	○	2.0	2.0	
13	環境性能	○	2.0	2.0	
14	設備性能	○	2.0	2.0	
15	経済性能	○	2.0	2.0	
16	環境性能	○	2.0	2.0	
17	設備性能	○	2.0	2.0	
18	経済性能	○	2.0	2.0	
19	環境性能	○	2.0	2.0	
20	設備性能	○	2.0	2.0	
21	経済性能	○	2.0	2.0	
22	環境性能	○	2.0	2.0	
23	設備性能	○	2.0	2.0	
24	経済性能	○	2.0	2.0	
25	環境性能	○	2.0	2.0	
26	設備性能	○	2.0	2.0	
27	経済性能	○	2.0	2.0	
28	環境性能	○	2.0	2.0	
29	設備性能	○	2.0	2.0	
30	経済性能	○	2.0	2.0	
31	環境性能	○	2.0	2.0	
32	設備性能	○	2.0	2.0	
33	経済性能	○	2.0	2.0	
34	環境性能	○	2.0	2.0	
35	設備性能	○	2.0	2.0	
36	経済性能	○	2.0	2.0	
37	環境性能	○	2.0	2.0	
38	設備性能	○	2.0	2.0	
39	経済性能	○	2.0	2.0	
40	環境性能	○	2.0	2.0	
41	設備性能	○	2.0	2.0	
42	経済性能	○	2.0	2.0	
43	環境性能	○	2.0	2.0	
44	設備性能	○	2.0	2.0	
45	経済性能	○	2.0	2.0	
46	環境性能	○	2.0	2.0	
47	設備性能	○	2.0	2.0	
48	経済性能	○	2.0	2.0	